

## โรคฉี่หนูหรือโรคเลปโตสไปโรซิส

เป็นโรคที่มากับน้ำท่วมที่สำคัญโรคหนึ่ง  
เกิดจากเชื้อแบคทีเรียที่อยู่ในปัสสาวะหนู  
สัตว์เลี้ยงหรือสัตว์ป่า ซึ่งปะปนอยู่ในน้ำ ดิน โคลน  
และแอ่งน้ำ ได้นานเป็นเดือน



**ติดต่อโดย :** เชื้อโรคที่ผ่านมากับปัสสาวะหนูลงไป  
ในน้ำแล้วไชเข้าผิวหนัง หรือจากการดื่มน้ำ กิน  
อาหารที่ปนเปื้อนเชื้อโรคเข้าไป

**อาการ :** เป็นไข้ ปวดกล้ามเนื้ออย่างรุนแรง โดยเฉพาะที่น่อง โคนขา กล้ามเนื้อหลังและท้อง  
ตาแดง คอแข็ง ในรายที่เป็นรุนแรงจะมีอาการ  
ดีซ่าน ตัวเหลือง และอาจบวมบริเวณหลังเท้าและ  
หนังตา

**การป้องกัน :** เมื่อจะย่ำน้ำควรสวมรองเท้าบูท  
ล้างมือ ล้างเท้าให้สะอาดทุกครั้งเมื่อถูกน้ำสกปรก  
หรือหลังจากเดินย่ำน้ำ ถ้ามีอาการของโรคนี้ควร  
รีบไปพบแพทย์ และกำจัดหนูที่เป็นพาหะนำโรค



## โรคติดต่อระบบทางเดินหายใจ

ได้แก่ ไข้หวัด ทอนซิลอักเสบ

หลอดลมอักเสบ ปอดอักเสบหรือปอดบวม

**ติดต่อโดย:** หายใจเอาเชื้อโรคที่อยู่ในละอองน้ำมูก  
น้ำลาย หรือเสมหะของผู้ป่วยที่ฟุ้งกระจายอยู่ใน  
อากาศเข้าไป หรือใช้สิ่งของภาชนะร่วมกับผู้ป่วย



**อาการ :** ผู้ป่วยมักจะมีอาการไข้ ตัวร้อน ปวดศีรษะ  
ปวดเมื่อย อาจมีอาการไอร่วมด้วย

**การป้องกัน :** ไม่สวมเสื้อผ้าและรองเท้าที่เปียกชื้น  
นานเกินไป ควรรักษาร่างกายให้อบอุ่นอยู่เสมอ หาก  
มีอาการไข้ ตัวร้อน ให้เช็ดตัวลดไข้ กินอาหารอ่อน  
ย่อยง่าย ถ้ามีอาการหอบ ไข้สูง **ควรรีบไปพบแพทย์  
ทันที**



## โรคติดต่อทางเดินอาหาร

ได้แก่ โรคอุจจาระร่วง บิด ไทฟอยด์ อาหารเป็นพิษ  
และตับอักเสบจากไวรัสชนิดเอ

**ติดต่อโดย :** การกินอาหาร หรือดื่มน้ำ  
ที่มีเชื้อโรคปนเปื้อนเข้าไป



**อาการ :** มีอาการถ่ายเหลวเป็นน้ำมากกว่าวันละ  
3 ครั้ง หรือถ่ายเป็นมูกเลือด 1 ครั้ง



**การป้องกัน :** ควรกินอาหารที่สุกใหม่ๆ ไม่มี  
แมลงวันตอม ล้างมือให้สะอาดก่อนกินอาหารและ  
หลังขับถ่ายทุกครั้ง ไม่ถ่ายอุจจาระลงน้ำ ขยะหรือ  
ของเสียที่เปียกและควรใส่ถุงพลาสติกผูกให้แน่น  
แล้วทิ้งในถังรองรับ

น้ำที่ได้จากน้ำท่วม เป็นน้ำที่อาจมีเชื้อโรคปนอยู่  
จึงควรระวังอย่าให้เข้าปากและไม่ควรนำมาล้าง  
ภาชนะ ถ้วยชาม หรือผักผลไม้ ควรดื่มน้ำต้ม น้ำฝน  
หรือน้ำที่ใส่คลอรีน

หากมีอาการอุจจาระร่วงควรดื่มน้ำสะอาด  
น้ำตาลเกลือแร่ (โออาร์เอส) จนอาการเป็นปกติ  
ถ้าอาการไม่ดีขึ้น มีไข้ หรือถ่ายเป็นมูกเลือด  
ควรรีบปรึกษาแพทย์



## โรคตาแดง

เกิดจากน้ำที่มีเชื้อโรคปะปนอยู่เข้าตา

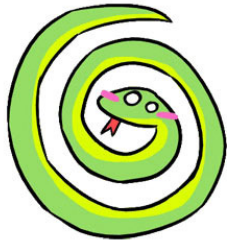
ทำให้เยื่อบุตาอักเสบ มีอาการตาแดง ปวดแสบตา  
น้ำตาไหลมาก **การป้องกัน :** เมื่อน้ำสกปรกเข้าตา  
ควรรีบล้างตา ด้วยน้ำสะอาด จะต้องหลีกเลี่ยงการ  
ใช้ของใช้ที่อาจปนเปื้อนเชื้อร่วมกับผู้ป่วย เช่น  
ผ้าเช็ดหน้า ผ้าเช็ดตัว ปลอกหมอน

**ถ้าผู้ป่วยมีไข้ตามากและมีไข้สูง  
ควรรีบไปพบแพทย์**

**โรคน้ำกัดเท้า** มีสาเหตุมาจาก เชื้อรา

**อาการ :** จะเริ่มด้วยตุ่มใสบริเวณง่ามเท้า มีอาการคันมากจนแตกเป็นแผล ซึ่งจะทำให้มีอาการอักเสบจากการติดเชื้อแทรกซ้อน

**การป้องกัน :** หลังจากย่ำน้ำแล้วควรล้างเท้าให้สะอาด เช็ดให้แห้งโดยเฉพาะตามง่ามเท้า ถ้าเป็นไปได้ควรสวมรองเท้าบูท หากมีอาการเท้าเปื่อยควรทาด้วยขี้ผึ้งรักษา น้ำกัดเท้า หากอาการไม่ดีขึ้นควรปรึกษาแพทย์



**อุบัติเหตุและอุบัติภัย**

ในช่วงฝนตกให้ระมัดระวัง ภัยจากสัตว์มีพิษกัดต่อย เช่น งู แมงป่อง ตะขาบ อาจหนีน้ำขึ้นมามากขึ้น

โดยเฉพาะบริเวณที่มีด

**อุบัติเหตุจากการถูกไฟฟ้าช็อต** เมื่อร่างกายเปียกชื้นหรืออยู่ในที่ชื้นแฉะ กระแสไฟฟ้าสามารถไหลผ่านร่างกายได้ หากน้ำท่วมถึงสวิตช์หรืออุปกรณ์ไฟฟ้า จะทำให้ได้รับอันตราย ถูกไฟฟ้าช็อตถึงเสียชีวิตได้

**ถูกวัตถุหรือของมีคมตำหรือบาด**

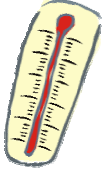
ทำให้มีบาดแผลและอาจติดเชื้อ

แทรกซ้อนได้รวมทั้งการลื่นล้ม จมน้ำ โดยเฉพาะเด็กๆ ที่ชอบเล่นน้ำ ผู้ปกครองต้องดูแลเป็นพิเศษ



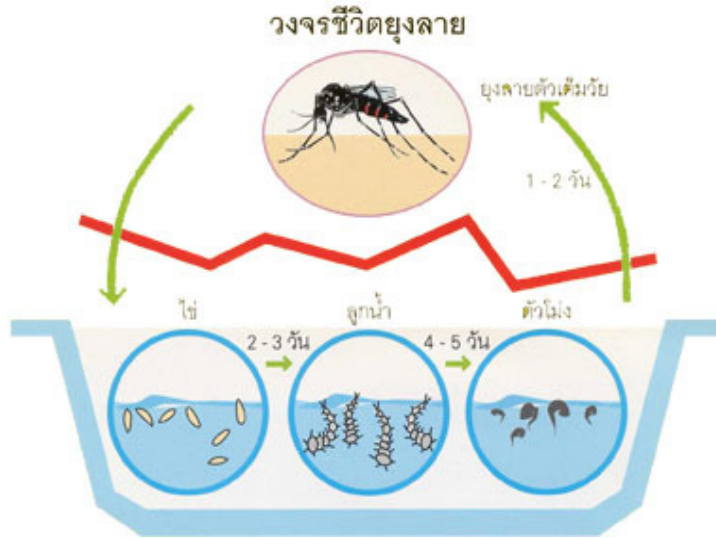
**ไข้เลือดออก** มีุงกลายเป็นพาหะนำโรค

**อาการ :** มีไข้สูง ปวดกล้ามเนื้อ ปวดท้อง อาเจียน เบื่ออาหาร บางรายอาจมีเลือดกำเดาออกหรือมีจุดแดงเล็กๆ ซึ่งเป็นจุดเลือดออกตามแขน ขา **สัญญาณอันตราย** เมื่อไข้ลดอย่างรวดเร็วจะมี



**อาการซึม อ่อนเพลียมาก กระสับกระส่าย เหงื่อออก ตัวเย็น ปากเขียว ต้องรีบนำส่งโรงพยาบาลที่ใกล้บ้านโดยด่วน**

**การป้องกัน** ควรตรวจดูภาชนะใส่น้ำให้มีฝาปิดให้มิดชิด และทำลายแหล่งที่มีน้ำขังไม่ให้เป็นที่เพาะพันธุ์ ยุงลาย เปลี่ยนน้ำในแจกันดอกไม้หรือปลูต่างอย่างน้อย ทุก 7 วัน ใส่เกลือหรือผงซักฟอกลงในชาตู้กับข้าวหรือปล่อยปลาหางนกยูงในภาชนะเก็บน้ำหรืออ่างบัว



ทุกคนปลอดภัยและปลอดภัย ต้องร่วมมือร่วมใจ

ระมัดระวังป้องกันโรคภัยจากน้ำท่วม

อย่างต่อเนืองทศวรรษเรือน



**การป้องกัน**

**ให้ปลอดภัยและปลอดภัย ในช่วงน้ำท่วม**



**จัดทำโดย**

**หน่วยสุขศึกษา กองการพยาบาล**

**โรงพยาบาลภูมิพลอดุลยเดช พอ.**

ข้อมูลจาก : ฝ่ายสุขศึกษาประชาสัมพันธ์และประสานเครือข่าย  
พันธมิตรสุขภาพ สำนักงานสาธารณสุขจังหวัดสงขลา